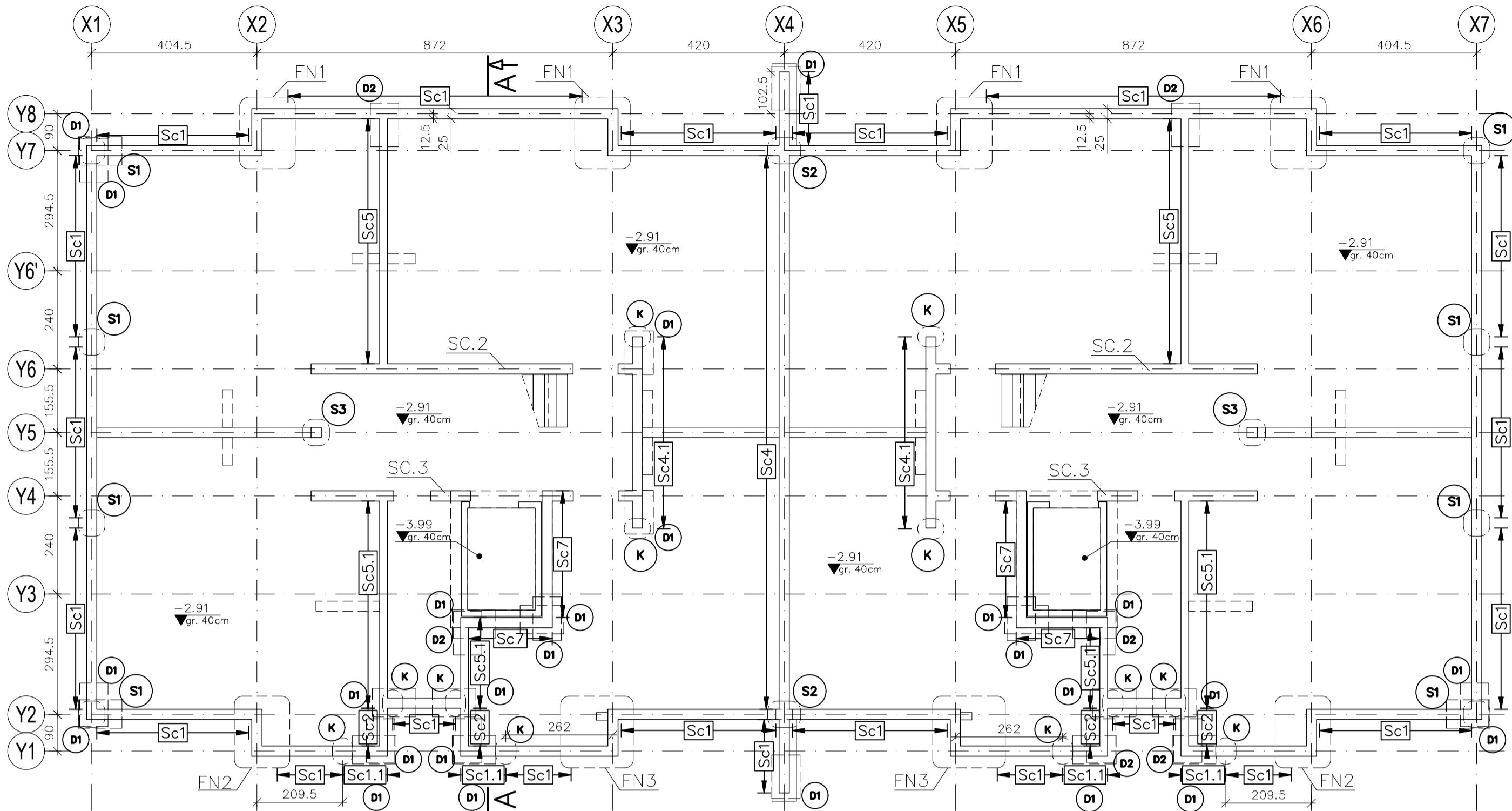


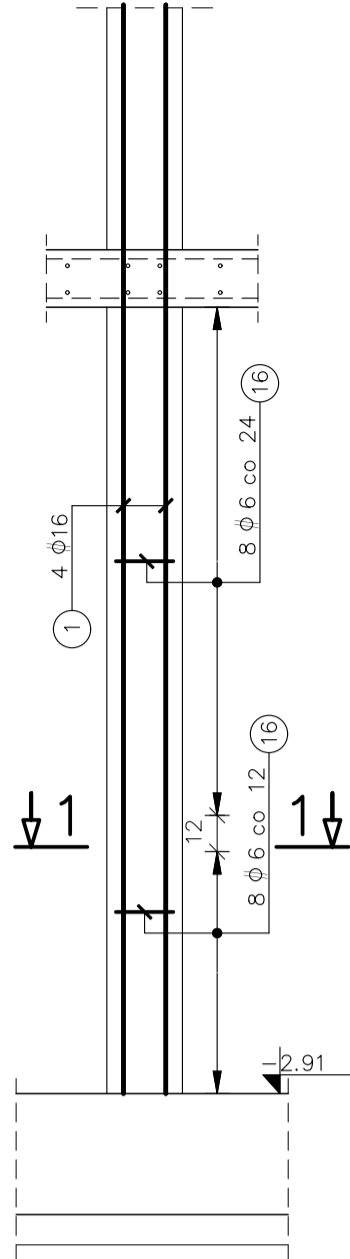
Zbrojenie ścian i słupów na poz. -2.91

SKALA 1:100

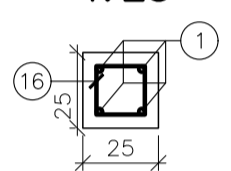


Słup "S1"

szt.:8

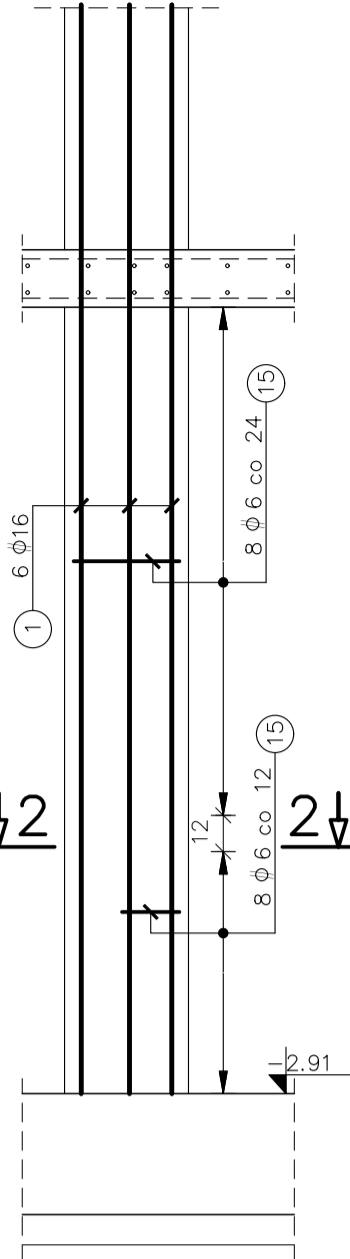


1-1
1:25

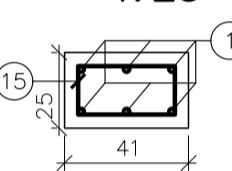


Słup "S2"

szt.:2

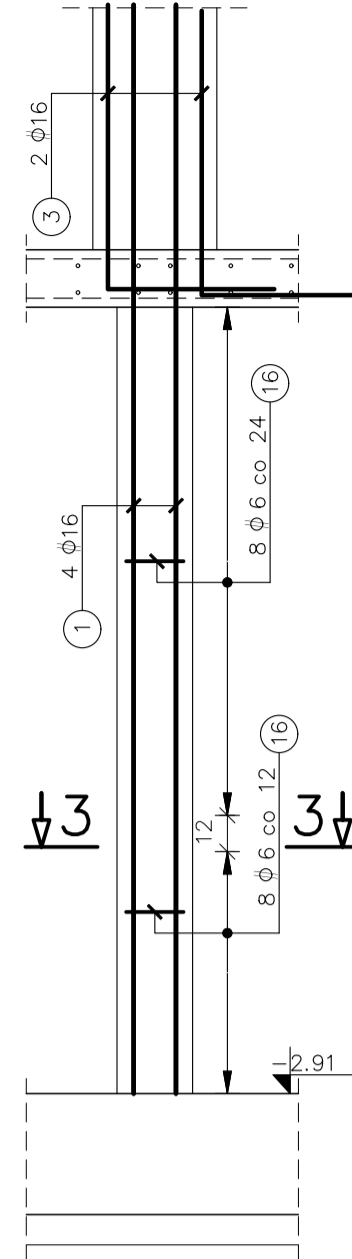


2-2
1:25

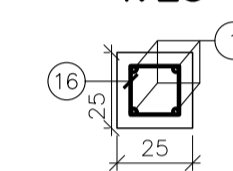


Słup "S3"

szt.:2

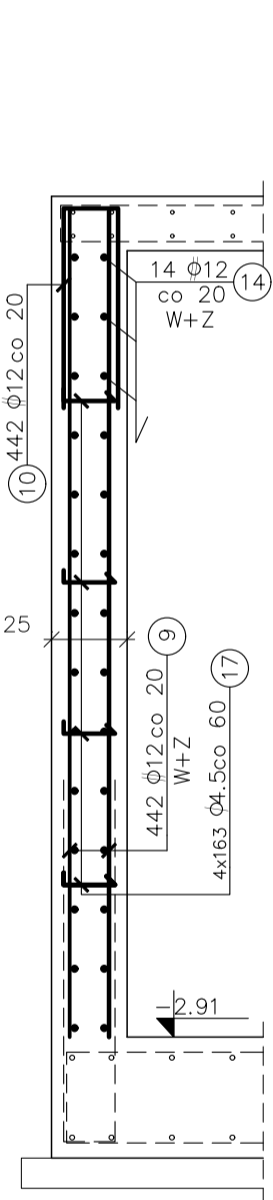


3-3
1:25



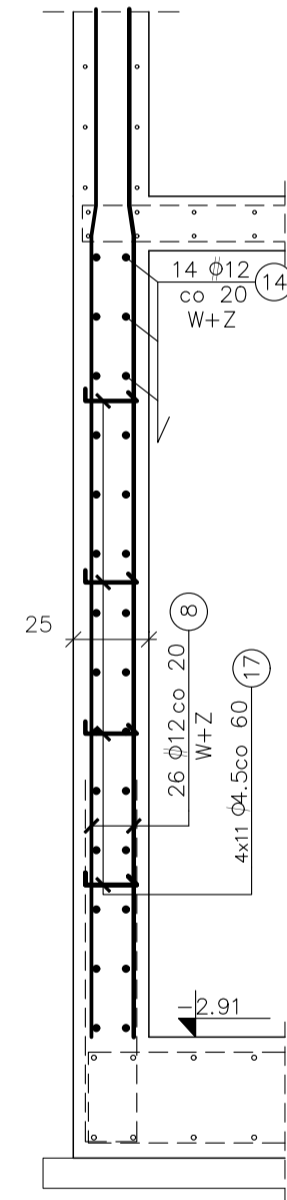
Ściana "Sc1"

83.60mb.
skala 1:25



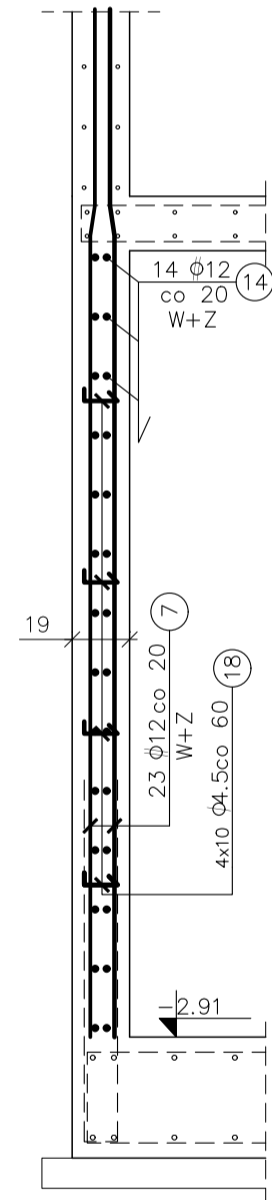
Ściana "Sc1.1"

4.41mb.
skala 1:25



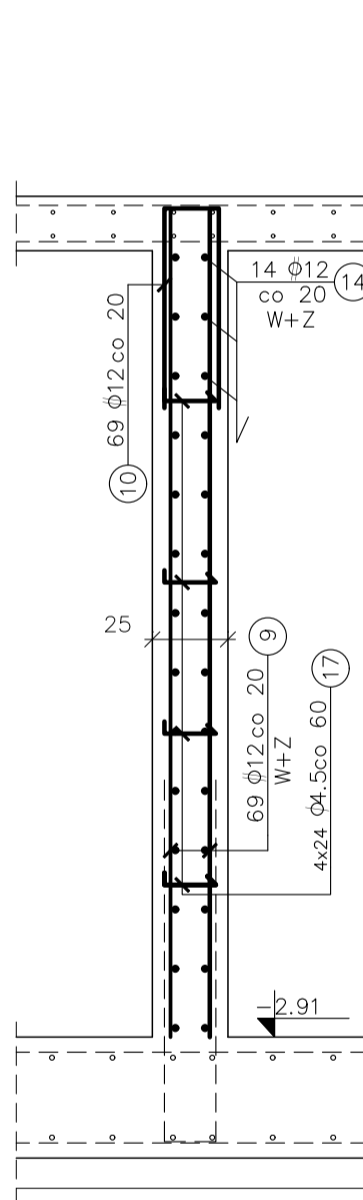
Ściana "Sc2"

3.70mb.
skala 1:25



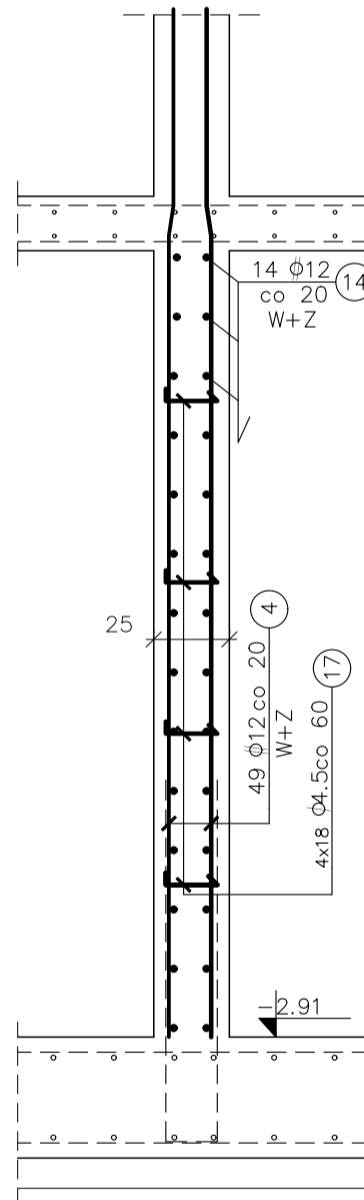
Ściana "Sc4"

13.55mb.
skala 1:25



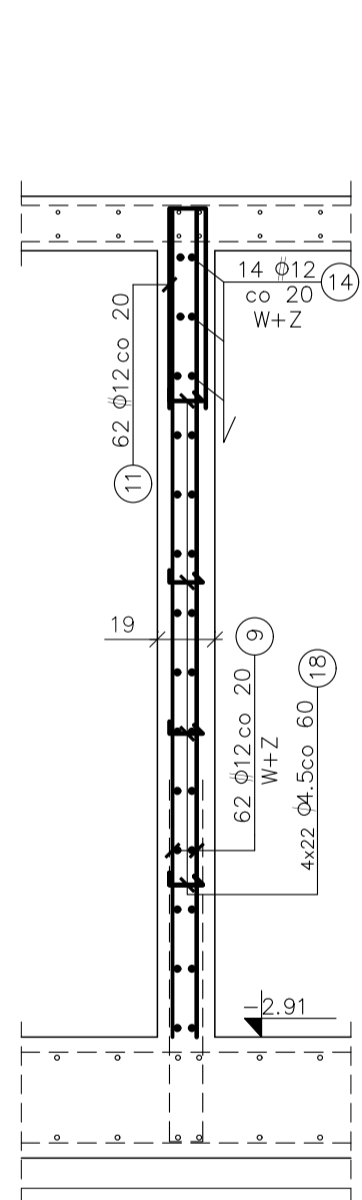
Ściana "Sc4.1"

9.38mb.
skala 1:25



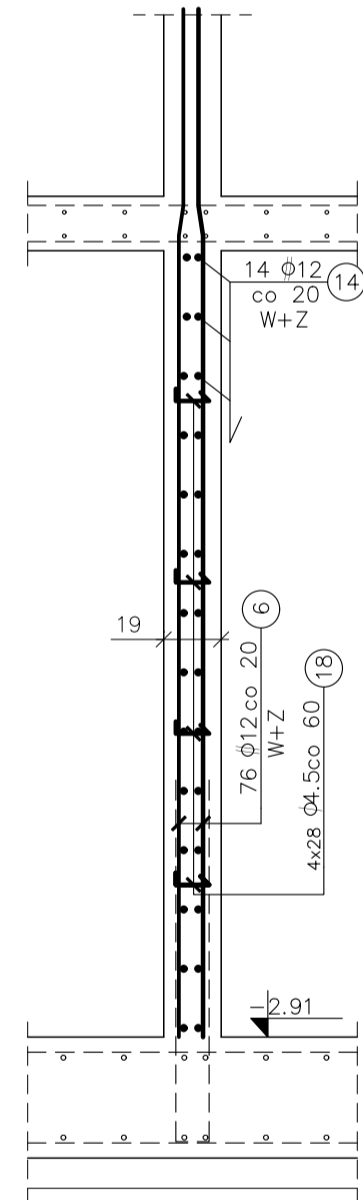
Ściana "Sc5"

11.99mb.
skala 1:25



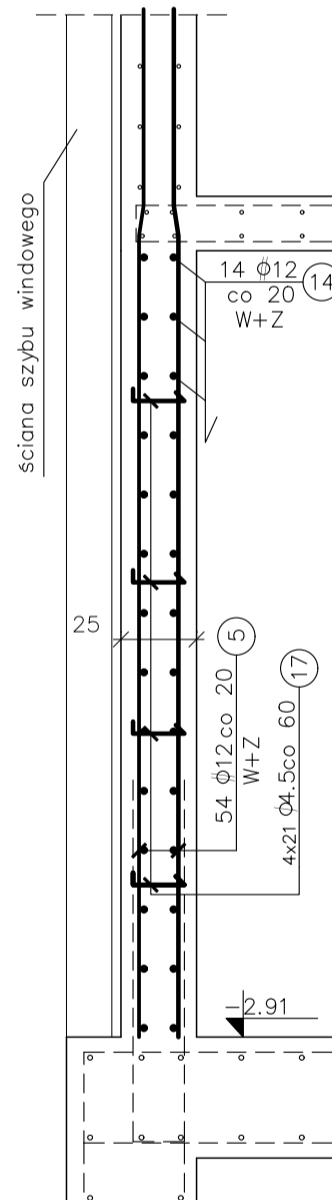
Ściana "Sc5.1"

14.33mb.
skala 1:25



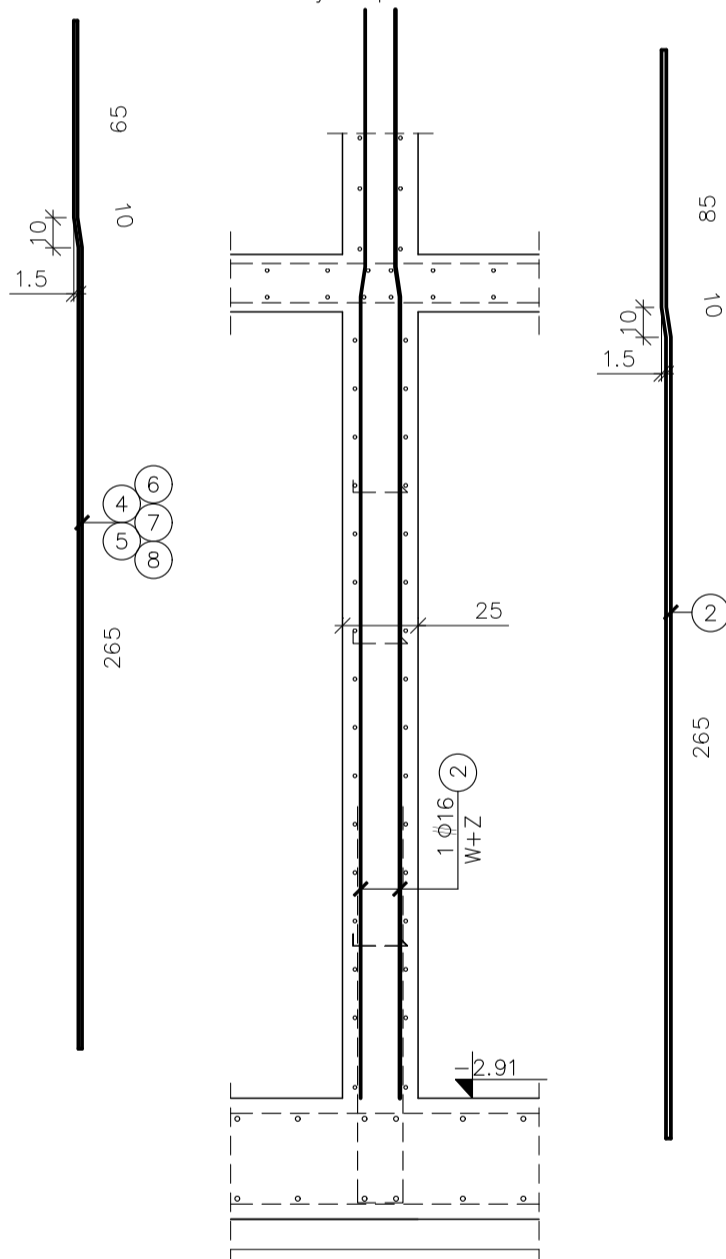
Ściana "Sc7"

10.05mb.
skala 1:25



Detal "K"

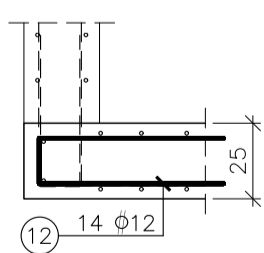
szt.:12 skala 1:25
Detal do zbrojenia krawędzi
ściany na poz. -0.12



Zbrojenie "D1"

szt.:26
1:25

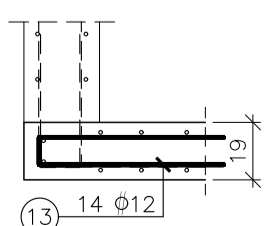
Zbrojenie zamykające
zbrojenie poziome



Zbrojenie "D2"

szt.:6
1:25

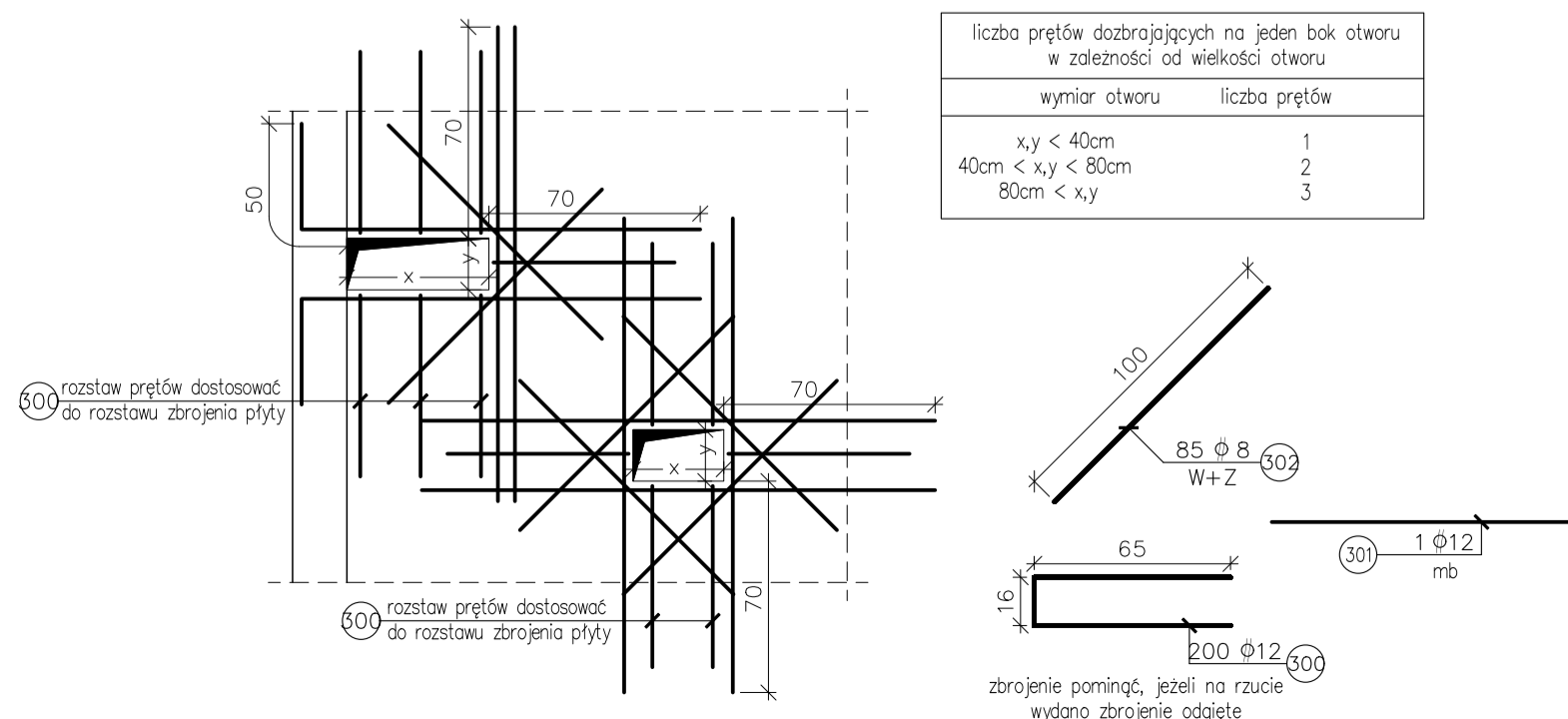
Zbrojenie zamykające
zbrojenie poziome



Zbrojenie przy przebieciach

Zbrojenie zamykające krawędź otworu, jeżeli nie wydano inaczej, należy kształtować jak niżej:

- * Dla przebiec o wymiarach mniejszych bądź równych 16cm x 16cm kolidujące zbrojenie rozsunąć lub dociąć.
- * Dla przebiec o wymiarach większych od 16cm x 16cm stosować pręty dozbrajające zgodnie z poniższym schematem:



UWAGI:

1. Uwagi ogólne – część opisowa projektu wykonawczego.
2. Rysunek należy rozpatrywać łącznie z pozostałymi rysunkami konstrukcji, specyfikacją prętów zbrojeniowych, projektem technicznym architektury i rysunkami branżowymi.
3. Przed wykonaniem konstrukcji szybów windowych wymiary sprawdzić z ostatecznymi założeniami dźwigowymi oraz p.t. architektury.
4. Wymiary i usytuowanie otworów i przebiec należy sprawdzić z p.t. architektury oraz rysunkami odpowiednich branż.
5. Przebiecia o wymiarach mniejszych niż 15x15cm, Ø15cm wg p.t. architektury.
6. Przebiecia instalacyjne, przerwy robocze wykonać jako szczelne.
7. Zbrojenie podstawowe przy otworach rozsunąć lub dociąć.
8. Bezwzględnie zabrania się wykonywania dodatkowych, nie wskazanych w projekcie przebiec oraz przejść instalacyjnych w elementach żelbetonowych bez akceptacji projektanta konstrukcji, poprzedzonej analizą statyczno-wytrzymałościową.
9. Otulina prętów zbrojeniowych: 3,5cm
10. Minimalny zakład prętów w strefie sciskanej 35 x Ø pręta.
11. Lokalizacja ścian wg deskowań płyt stropowych i rzutu fundamentów.
12. Jako nadrzędną należy traktować liczbę prętów.

±0.00 = 231,40 m.n.p.m.

Beton C30/37
Chudy beton C8/10

Stal Ø A-IIIIN RB500W
Stal Ø A-0 St0S

NAZWA INWESTYCJI BUDOWA BUDYNKU MIESZKALNEGO WIELORODZINNEGO NA NIEMIERUCHOMOŚCI POŁOŻONEJ PRZY UL. R. TRAUOUTTA W PRYŚNIEWICACH (na działkach nr 2/200K, 2/200L, 2/200M, 2/200N, 2/200O, 2/200P, 2/200Q, 2/200R, 2/200S, 2/200T, 2/200U, 2/200V, 2/200W, 2/200X, 2/200Y, 2/200Z)			
INWESTOR SM ŚLĄSK PÓŁNOC sp. z o.o. ul. Piaseczna 2 42-700 Lubliniec		PRACOWNIA KONSTRUKCYJNA S.C. Katarzyna Dziadosz-Kulpa ul. Żurawia 45 35-442 Kraków www.pracowniakonstrukcyjna.com	
AUTOR PRACOWNIA KONSTRUKCYJNA		BETA 12.2024	
BRANŻA KONSTRUKCJA		PROJEKT WYKONAWCZY	
PROJEKTANT: mgr inż. TOMASZ GAWLEWICZ ul. WARSZAWSKA 101/101A		PODPIS mgr inż. KATARZYNA DZIADOSZ-KULPA	
SPRAWDZAJĄCY: mgr inż. KATARZYNA DZIADOSZ-KULPA		mgr inż. MALGORZATA CIAPALA	
ZESPÓŁ: mgr inż. JOANNA KRET		mgr inż. JOANNA KRET	
NAZWA RYSUNKU: Zbrojenie ścian i słupów poz. -2.91		skala 1:100; 1:50; 1:25	nr rys. K-17